

Les métiers en
élevage de porcs...

Et pourquoi pas vous ?

“Évolution”

“Salaire”

“Autonomie”

“Motivation”

“Qualité de vie”

“Contact animal”



Agent d'élevage
Technicien(ne) d'élevage
Responsable d'élevage
Chef d'entreprise



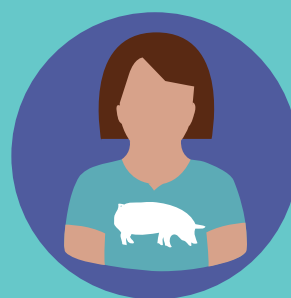
Édito

Contact avec les animaux, suivi technique, informatique, automatisation... les métiers en élevage de porcs sont aujourd'hui des métiers modernes, variés et passionnants, avec comme mission première de nourrir les hommes. Ces métiers de l'élevage s'inscrivent dans la recherche de l'excellence sanitaire, de la préservation de l'environnement et du développement économique. L'élevage porcin propose une diversité de métiers accessibles aux femmes et aux hommes. Ces métiers sont ouverts à tous, quelque soit le milieu d'origine. Agent d'élevage, technicien(ne), responsable d'élevage ou chef d'entreprise sont des métiers aux conditions de travail intéressantes, basés sur le contact avec la nature et les animaux. Ils nécessitent de réelles capacités d'observation et de rigueur. Travailler à proximité de chez soi, avoir des horaires compatibles avec sa vie de famille, bénéficier d'une rémunération intéressante, être autonome, évoluer professionnellement et se développer personnellement... sont autant d'atouts qu'apportent les métiers en élevage de porcs.



7 000

La Bretagne compte **7000 éleveurs de porcs et près de 4000 salariés** en production porcine. C'est la 1^{re} région productrice de porcs en France.



30 %

des salariés et **xx%** des chefs d'entreprise en élevage de porcs sont des **femmes**.

Une véritable qualité de vie

L'élevage de porcs, un secteur d'activité qui permet de concilier vie personnelle et professionnelle.

L'élevage de porcs permet de s'investir pleinement sans faire de concession sur sa vie familiale grâce à des horaires adaptés et une organisation du travail planifiée longtemps à l'avance (y compris les permanences du week-end).

Cette maîtrise du temps de travail, l'évolution technologique qui réduit la pénibilité, et la proximité d'un élevage de son domicile, sont autant d'atouts pour les femmes. Elles sont de plus en plus nombreuses à travailler dans ce secteur.





Des conditions de travail épanouissantes

Le **contact avec les animaux** est un réel plaisir pour tous ceux qui exercent ces métiers où calme et observation sont essentiels.

Chaque salarié, responsable de son poste, bénéficie d'une **véritable autonomie**. Le **travail en équipe** est néanmoins indispensable pour échanger sur le fonctionnement global de l'élevage.

Une des particularités du secteur porcin est le suivi technique et la **gestion pointue du travail**. **Observation et rigueur** sont donc indispensables pour veiller à la bonne santé des animaux. L'automatisation et l'informatisation occupent une place majeure au sein des élevages.

Éleveurs et salariés évoluent dans un **environnement de travail propre et confortable**. La plupart des élevages disposent de vestiaires, de douches, de salles de réunion et de pause avec coin cuisine aménagé.

Des tremplins pour évoluer professionnellement

Travailler en production porcine offre de réelles **perspectives d'évolution**. Un agent d'élevage peut par exemple évoluer vers un poste de responsable d'élevage, voire conforter son expérience en s'installant à son compte. Chacun peut bénéficier de **formations** tout au long de son parcours professionnel.

L'investissement collectif des éleveurs dans la recherche place **l'innovation** dans tous les domaines : conditions de travail, sécurité sanitaire, qualité des produits, génétique, environnement, etc. Les énergies renouvelables font également leur entrée dans les élevages.

Nombreux sont les éleveurs à **s'ouvrir vers l'extérieur** : ils partent en congés, s'impliquent dans la vie locale, s'investissent dans leur coopérative ou auprès d'autres partenaires agricoles (banques, assurances...).

31 000

C'est le nombre d'**emplois directs non délocalisables**

dans la filière porcine bretonne.



Les conditions de rémunération en élevage de porcs sont intéressantes. Les salariés peuvent bénéficier d'un treizième mois, d'une prime d'intéressement liée aux résultats de l'élevage et des avantages d'un comité d'entreprise.



**1 SMIC
à 1,8 SMIC**

Rémunération d'un salarié
(salaire de base).

Agent d'élevage

L'agent d'élevage porcin, encadré(e) par un(e) responsable, participe à la conduite de l'élevage des animaux, de leur naissance à leur engraissement. Seul ou au sein d'une équipe, il/elle exécute des tâches courantes ou spécifiques, qui contribuent au bon fonctionnement de l'élevage.



“

Après avoir été 14 ans assistante commerciale en informatique, je travaille en élevage de porcs depuis 4 ans. Je me suis découvert une passion pour ce métier et les animaux et je ne voudrais pas en changer. Le fait de travailler avec du vivant, de devoir se remettre en question en permanence, de voir les résultats de son travail, c'est passionnant !

”

Claire - Agent d'élevage



Missions et activités principales

- Alimentation des animaux à l'aide des équipements de fabrication et de distribution, manuellement ou de façon automatisée
- Soins et surveillance des animaux
- Transfert des animaux d'une salle à l'autre
- Nettoyage des bâtiments et entretien du matériel

Qualités et compétences requises

- Être attentif au comportement des animaux
- Être calme auprès des animaux
- Avoir le sens de l'observation
- Être rigoureux et dynamique
- Connaître le cycle de développement du porc
- Avoir des connaissances en informatique

Niveau minimum requis

- Certificat d'Aptitude Professionnelle Agricole (CAPA)
- Brevet Professionnel Agricole (BPA).

Technicien(ne) d'élevage

Le/la technicien(ne) d'élevage maîtrise toutes les activités courantes de l'élevage (alimentation, transfert des animaux, soins...). Il/elle observe l'état et le comportement des animaux. Il/Elle enregistre et analyse les résultats techniques de l'élevage. Il/Elle propose des pistes d'amélioration.

En fonction de la taille de l'entreprise et de l'organisation du travail, le/la technicien(ne) d'élevage peut être polyvalent(e) ou spécialisé(e) sur un secteur de l'élevage : maternité, reproduction ou croissance des animaux. Il/elle organise sa journée de travail en fonction des directives données par le/la responsable d'élevage ou le/la chef d'entreprise.

Il/elle peut être amené(e) à superviser le travail d'autres salariés de l'élevage.



“

J'apprécie de pouvoir m'occuper de mes 2 enfants le matin et le soir. C'est d'autant plus pratique que mon mari qui travaille dans le bâtiment n'a pas d'horaires fixes. Je travaille un week-end sur 4 et bénéficie de 5 semaines de vacances par an. Depuis la naissance de mon deuxième enfant, je travaille à temps partiel. Vraiment, c'est un rythme qui me convient bien et qui me permet de concilier mon travail et ma vie de famille.

”

Sandra - Technicienne d'élevage

Missions et activités

En reproduction : suivi des futures mères

- Alimentation
- Insémination
- Echographie
- Suivi, observation et surveillance des animaux

En maternité : suivi des mises bas et soins aux mères et aux porcelets

- Préparation des salles et entrée des truies en maternité
- Gestion des mises bas
- Soins aux porcelets, identification
- Alimentation
- Suivi, observation et surveillance des animaux

En engraissement : suivi de la croissance des animaux

- Soins aux porcelets sevrés
- Alimentation
- Départ et transfert des animaux
- Suivi, observation et surveillance des animaux

Qualités et compétences requises

- Être attentif au comportement des animaux
- Avoir le sens de l'observation
- Être calme, autonome et rigoureux

- Être capable de prendre des initiatives et des décisions, seul ou en équipe
- Maîtriser l'ensemble des techniques liées au cycle de vie du porc
- Avoir des connaissances en informatique
- Être capable d'atteindre les objectifs fixés par le/la responsable d'élevage ou le/la chef d'entreprise

Niveau minimum requis

- Bac Professionnel
- Brevet Professionnel Responsable d'Exploitation Agricole (BP REA).



Responsable d'élevage

Le/la responsable d'élevage organise et supervise la conduite de l'élevage afin d'en optimiser les résultats techniques, seul ou avec l'aide du personnel qu'il/elle encadre. Il/elle exerce ses activités sous la responsabilité du/de la chef d'entreprise.

Dans une exploitation de petite dimension, le responsable d'élevage peut travailler seul et dans ce cas assurer toutes les activités courantes du/de la technicien(ne) d'élevage.

“

Même si le rythme de travail est toujours le même, ça n'est finalement jamais la même chose. Les activités sont très variées : une semaine on s'occupe des inséminations, l'autre, ce sont les mises bas, puis la troisième semaine, on sèvre les porcelets. C'est un métier où il faut être très organisé, où il faut prendre des initiatives... ça me plaît beaucoup ! De plus, je connais quasiment 6 mois à l'avance l'organisation du travail. C'est vraiment appréciable.

”

Pierre - Responsable d'élevage



Missions et activités principales

Il/elle réalise la gestion technique et administrative de l'élevage :

- Observations régulières des conditions générales de l'élevage
- Organisation du temps de travail, des permanences, encadrement du personnel
- Gestion technico-économique : gestion des mouvements des animaux, des stocks d'aliments, planification des commandes, analyse des résultats technico-économiques de l'élevage, classement des documents de traçabilité

• Adaptation de la conduite de l'élevage en fonction des résultats obtenus

Il/elle coordonne le suivi de l'élevage :

- Choix du type d'aliment pour les différentes catégories d'animaux, en lien avec le/la chef d'entreprise
- Proposition d'évolutions techniques et d'investissements
- Suivi de l'évolution des différentes réglementations (environnement, législation du travail, conditions d'élevage...) et mise en œuvre
- Suivi de la station de traitement des effluents d'élevage
- Interlocuteur/interlocutrice technique des fournisseurs de l'entreprise

Qualités et compétences requises

- Être attentif au comportement des animaux
- Avoir le sens de l'observation, de l'organisation, de l'analyse
- Être capable de prendre des décisions et des initiatives
- Maîtriser l'ensemble des techniques liées au cycle de vie du porc
- Avoir des compétences en gestion, économie, informatique et management

Niveau minimum requis

- Brevet Professionnel Responsable d'Exploitation Agricole (BP REA)
- Brevet de Technicien Supérieur Agricole (B TSA).

500

C'est le nombre d'offres d'emplois chaque année en production porcine bretonne.



Chef d'entreprise

Le/la chef d'entreprise est un(e) agriculteur/agricultrice propriétaire ou locataire d'un élevage de porcs.

Il/elle maîtrise entièrement la conduite de son élevage et assure la gestion de son entreprise.

Il/elle peut travailler seul(e), avec des associés et/ou des salariés.

Son temps est réparti entre le travail en élevage, la gestion de l'entreprise et le suivi des cultures.

Il/elle peut s'appuyer sur les compétences des salariés ou encore sous-traiter auprès d'une entreprise de travaux agricoles (ETA) ou d'une coopérative d'utilisation de matériel agricole (CUMA).

Le/la chef d'entreprise peut également choisir de prendre des responsabilités professionnelles dans sa coopérative ou au sein d'autres entités agricoles (chambre d'agriculture, banque, centre de gestion, etc.).



Missions et activités

Réalisation de tout ou partie des activités liées à l'élevage des porcs, en fonction de la taille de l'entreprise et de l'organisation du travail

Gestion globale de l'entreprise :

- Suivi de la comptabilité, secrétariat, gestion de trésorerie
- Maintenance courante des outils de production et décision sur les investissements
- Gestion commerciale, gestion du personnel, gestion administrative, juridique, économique
- Définition de la stratégie de l'entreprise
- Suivi et mise en œuvre de la réglementation
- Préparation des sols, suivi des cultures et récolte

Qualités et compétences requises

- Être attentif au comportement des animaux
- Avoir des compétences en gestion, économie, informatique et management
- Maîtriser les outils de gestion d'une entreprise
- Maîtriser les techniques d'élevage en production porcine

- Faire preuve d'un sens du relationnel, d'un esprit d'initiative, d'un bon sens de l'organisation
- Faire preuve d'une capacité de jugement, de décision et d'adaptation
- Faire preuve d'une capacité à communiquer dans son environnement proche (riverains...)

Niveau minimum requis

- Brevet Professionnel Responsable d'Exploitation Agricole (BP REA)
- Brevet de Technicien Supérieur Agricole (BTSA).



“

Je ne suis pas issu du milieu agricole mais j'ai toujours voulu travailler en agriculture. J'ai travaillé en service de remplacement pendant 16 ans, puis j'ai eu l'opportunité de m'installer. Je suis aujourd'hui associé avec un autre éleveur. C'est du boulot mais je n'ai aucun regret. Mon organisation me permet de concilier le travail à l'élevage avec mes activités sportives à l'extérieur.

”

Dominique - Chef d'entreprise

Formations & diplômes

Formation scolaire



Apprentissage



Formation continue



Certificat d'Aptitude Professionnelle Agricole (CAPA)

Production agricole, utilisation des matériels
Spécialité productions animales



Brevet Professionnel Agricole (BPA)

Travaux de la production animale
Spécialité élevage de porcs ou de volailles



Bac Professionnel

Conduite et Gestion de l'Exploitation Agricole
Spécialité système à dominante élevage



Bac Technologique

Sciences et technologies de l'agronomie et du vivant
Spécialité production



Brevet Professionnel (BP)

Responsable d'exploitation agricole



Certificat de Spécialisation Niveau IV (CS)

Conduite de l'élevage porcin



Brevet de Technicien Supérieur Agricole (BTSA)

Productions animales



Brevet de Technicien Supérieur Agricole (BTSA)

Analyse et conduite des systèmes d'exploitation

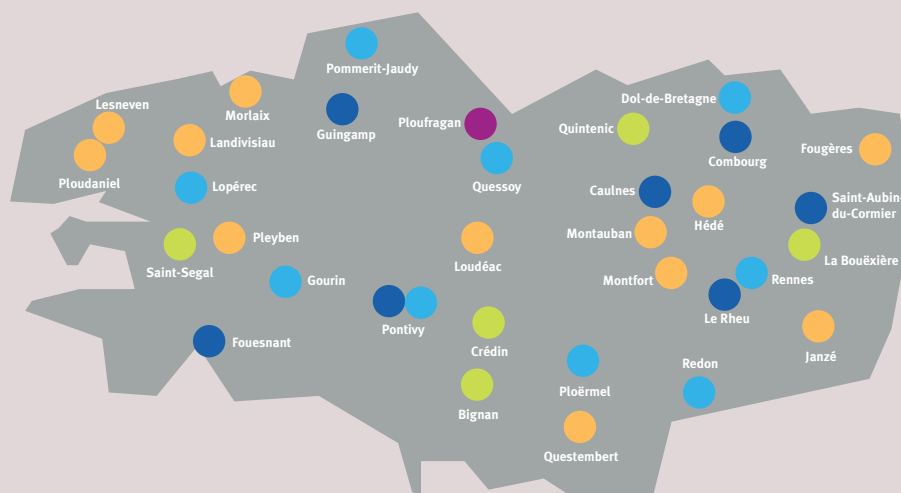


Ingénieur



Les centres de formations préparant aux métiers de l'élevage en Bretagne

- Établissements publics
- Établissements privés
CREAP / Conseil Régional de l'enseignement agricole privé
- UNREP / Union Nationale Rurale d'Éducation et de Promotion
- Établissements privés
FRMFR / Fédération Régionale des Maisons Familiales Rurales
- Autre établissement privé



Pour aller plus loin

www.savoirvert.nadoz.org

Orientation et information sur les métiers « verts » en Bretagne

www.agrimetiers.com

Information sur les métiers de l'agriculture

www.jemelanceenagriculture.com

Information sur l'installation en agriculture

www.portea.fr

Orientation et information sur les formations proposées au plan national

www.gref-bretagne.com

Information sur les formations pour adultes proposées en Bretagne

www.anefa.org

Information sur les offres d'emploi en agriculture



www.leporcenbretagne.com

www.eleveurdeporcsbreton.com

Information sur la production porcine bretonne